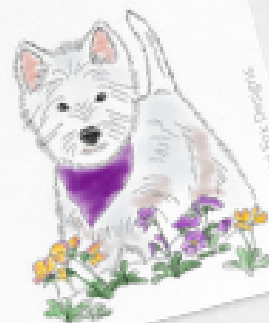


# CAT ALO GUE

# 2021

printemps | été



cartes doubles  
cartes de correspondance  
p'tites cartes  
signets  
décoration murale



3  
CARTES DOUBLES

15  
CARTES  
DE CORRESPONDANCE



20  
P'TITES CARTES

25  
SIGNETS

30  
DÉCORATION  
MURALE



34  
LISTE DE PRIX

35  
FICHE DE COMMANDE







Je serai par ta grâce  
dans l'allégresse et  
dans la joie.  
Psaume 31:8

Heureux Anniversaire

cartes doubles

# amitié | encouragement

A6

carte double | papier 250g issu de sources durables | emballée individuellement avec enveloppe assortie auto-adhésive.

A



**New!**

Venez à moi, vous tous qui êtes fatigués et courbés sous un fardeau, et je vous donnerai du repos. Matthieu 11:28

B



QUAND MON COEUR EST AGITÉ PAR UNE FOULE DE PENSÉES, TES CONSOLATIONS ME RENDENT LA JOIE. PSAUMES 99:14

C



**New!**

D

JE PENSE FORT  
à toi



**New!**

E

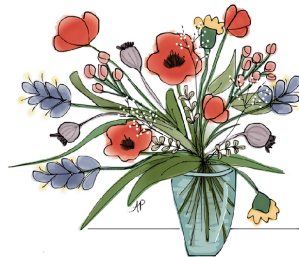
DÉCHARGEZ-VOUS SUR LUI DE TOUS VOS SOUCIS, CAR LUI-MÊME PREND SOIN DE VOUS. 1 PIERRE 5:7



**New!**

G

Que le Dieu de l'espérance vous remplisse de toute joie et de toute paix dans la foi, pour que vous débordiez d'espérance, par la puissance du Saint-Esprit! Romains 15:13



H

UN PETIT CÂLIN  
pour toi



**New!**

I

j'ai hâte  
DE TE REVOIR



**New!**

F



Que l'Éternel te bénisse et te garde!  
Que l'Éternel fasse briller son visage sur toi et t'accorde sa grâce!  
Que l'Éternel se tourne vers toi et te donne la paix!

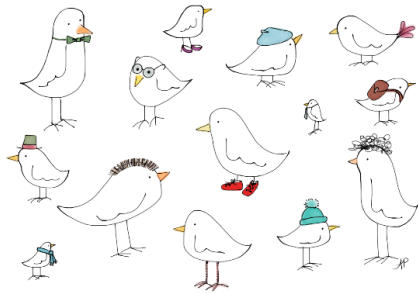
Nombres 6:24-26



# amitié | encouragement

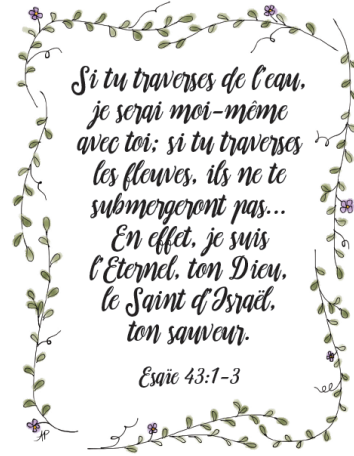
A6

J



PERSONNE COMME TOI

K



*Si tu traverses de l'eau,  
je serai moi-même  
avec toi; si tu traverses  
les fleuves, ils ne te  
submergeront pas...  
En effet, je suis  
l'Éternel, ton Dieu,  
le Saint d'Israël,  
ton sauveur.*

Ésaïe 43:1-3

L



*Ma grâce te suffit, car ma puissance s'accomplit  
dans la faiblesse.  
2 Corinthiens 12:9*

M



*En effet, je désaltère  
celui qui est fatigué et je  
rassasie tous ceux qui  
déperissent.*

Jérémie 31:25

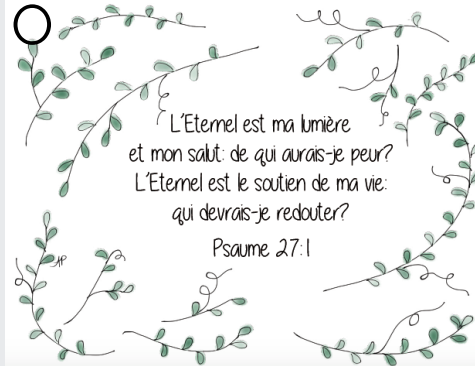
New!

N



*Il fait toute chose belle au moment voulu. -Écclésiastes 3:11*

O



*L'Éternel est ma lumière  
et mon salut; de qui aurais-je peur?  
L'Éternel est le soutien de ma vie;  
qui devrais-je redouter?*

Psaume 27:1

P



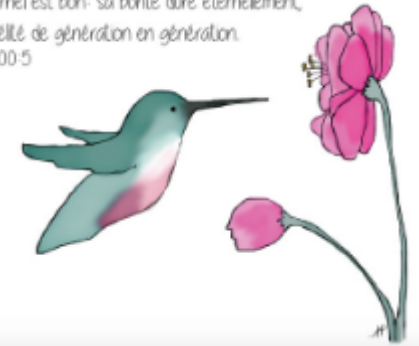
*C'EST LA JOIE DE  
L'ÉTERNEL QUI FAIT  
VOTRE FORCE.*

NÉHÉMIE 8:10

Q

*Car l'Éternel est bon; sa bonté dure éternellement,  
et sa fidélité de génération en génération.*

Psaume 100:5



R



*L'Éternel est près de ceux  
qui ont le cœur brisé, et il sauve  
ceux dont l'esprit est abattu.*

Psaume 34:19

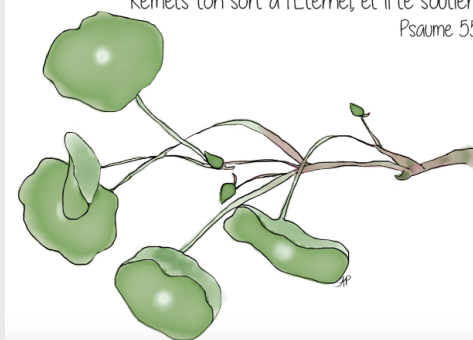
S



*Et  
mon Dieu  
pourvoira à tous  
vos besoins conformé-  
ment à sa richesse,  
avec gloire, en  
Jésus-Christ.*

Philippiens 4:19

T



*Remets ton sort à l'Éternel, et il te soutiendra*

Psaume 55:23

U



*Les yeux de l'Éternel  
sont sur les justes et ses oreilles  
sont attentives à leur cri.*

Psaume 34:16

carte double | papier 250g issu de sources durables | emballée individuellement avec enveloppe assortie auto-adhésive.

A

BIENVENUE À BÉBÉ



B



*Il fait toute chose belle au moment voulu.  
Ecclésiastes 3.11*

C

*Bienvenue  
petit trésor*



D



**Bienvenue à Bébé !**

E

BIENVENUE À  
CETTE NOUVELLE  
PETITE PERSONNE  
SI ADORABLE



**New!**

F

BIENVENUE À BÉBÉ



TOUT BIENFAIT ET TOUT DON PARFAIT VIENNENT D'EN HAUT...  
JACQUES 1-17

H

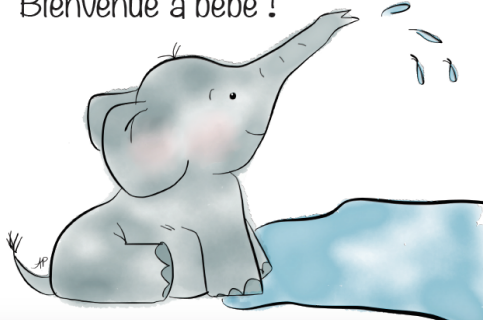
*Bienvenue  
petite merveille*

**New!**



G

Bienvenue à bébé !



I



**Bienvenue à Bébé !**

J



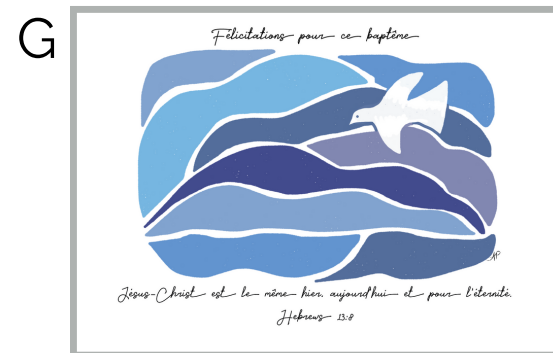
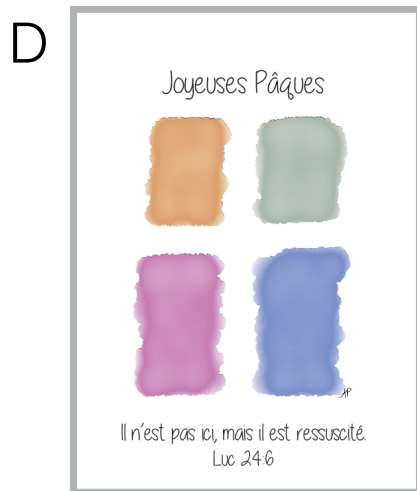
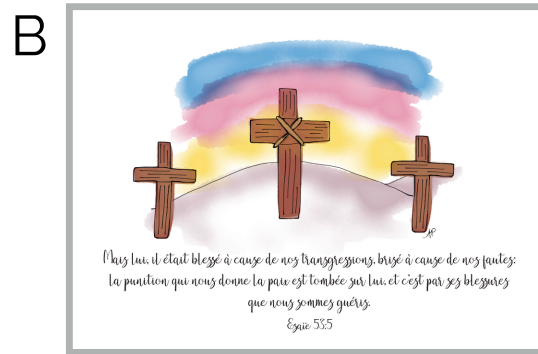
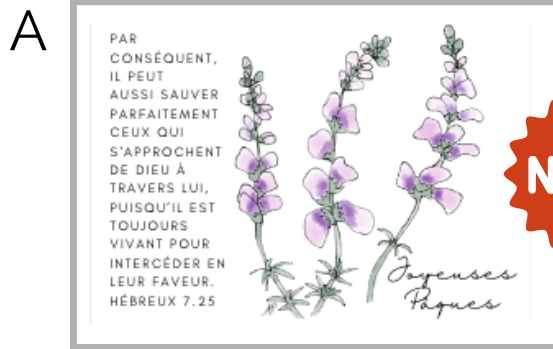
**Bienvenue à Bébé !**



# Pâques et autres fêtes de la foi

A6

carte double | papier 250g issu de sources durables | emballée individuellement avec enveloppe assortie auto-adhésive.

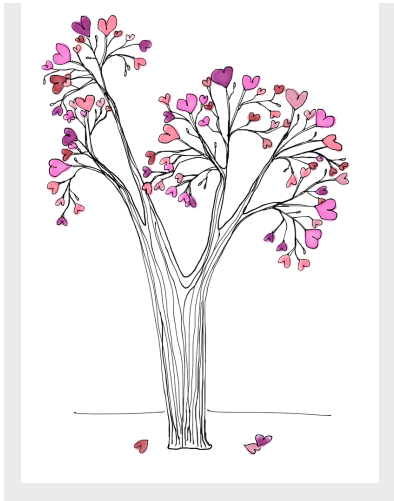


# amour | fête des pères/mères

A6

carte double | papier 250g issu de sources durables | emballée individuellement avec enveloppe assortie auto-adhésive.

A



B



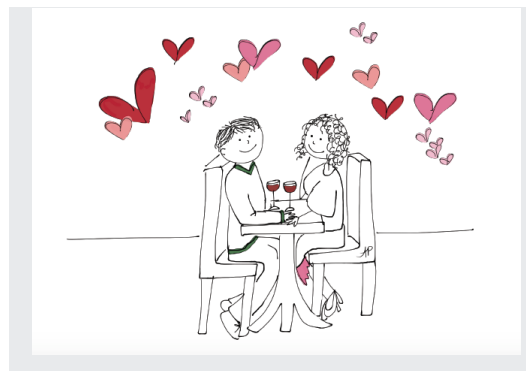
C



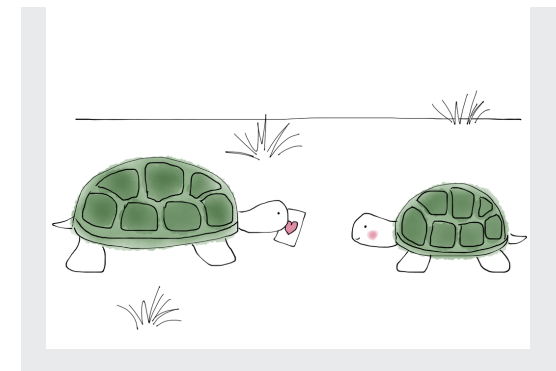
D



E



F



G



**New!**

H



**New!**

I



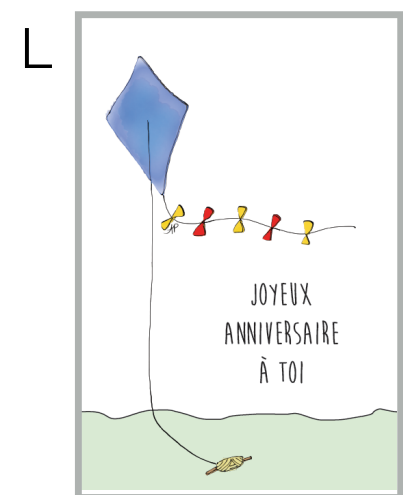
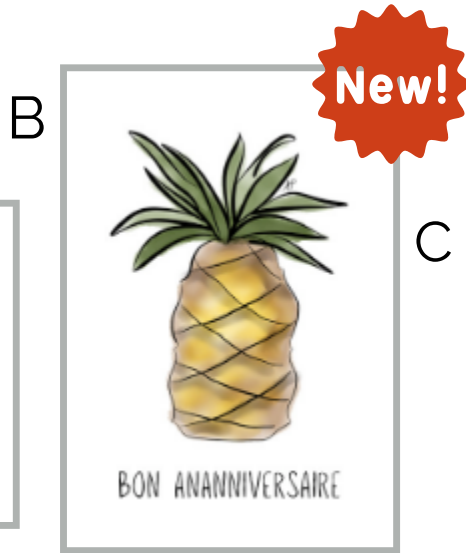
**New!**



# anniversaire

A6

carte double | papier 250g issu de sources durables | emballée individuellement avec enveloppe assortie auto-adhésive.

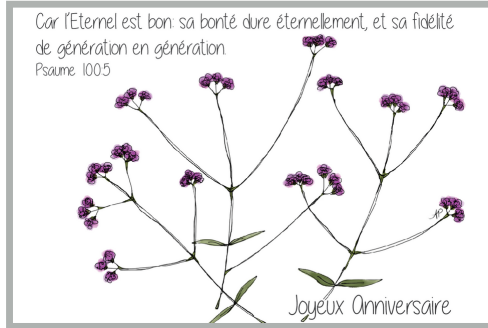


# anniversaire

A6

carte double | papier 250g issu de sources durables | emballée individuellement avec enveloppe assortie auto-adhésive.

M



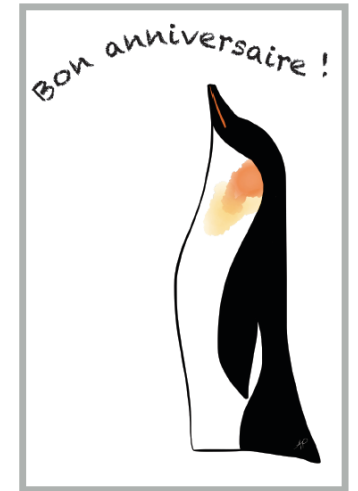
N



O



P



Q



S



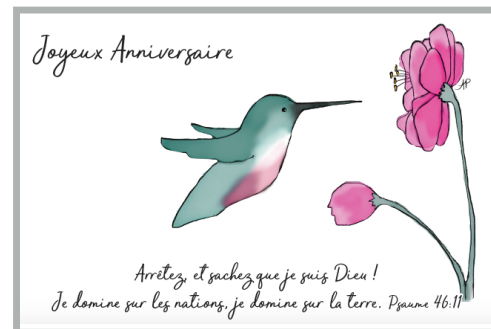
R



T



U



V





# anniversaire

A6

carte double | papier 250g issu de sources durables | emballée individuellement avec enveloppe assortie auto-adhésive.

W



X



Y



# rétablissement et deuil

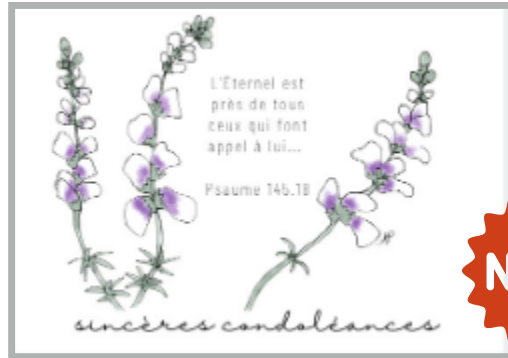
A6

carte double | papier 250g issu de sources durables | emballée individuellement avec enveloppe assortie auto-adhésive.

A



B

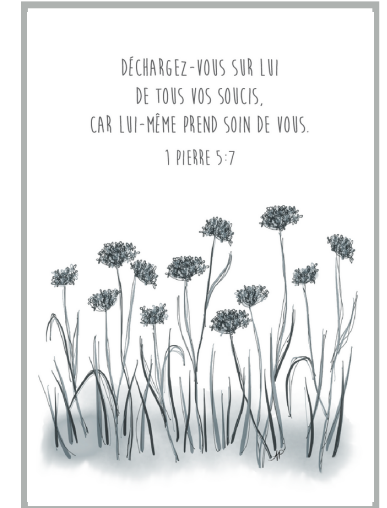


New!

C



D



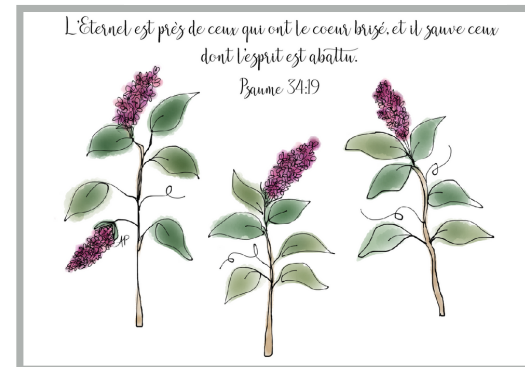
E



F



G



K



H



I



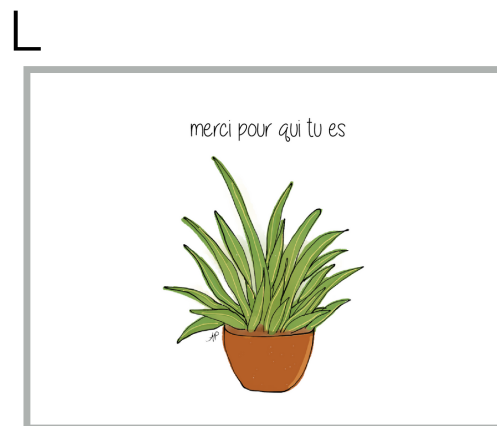
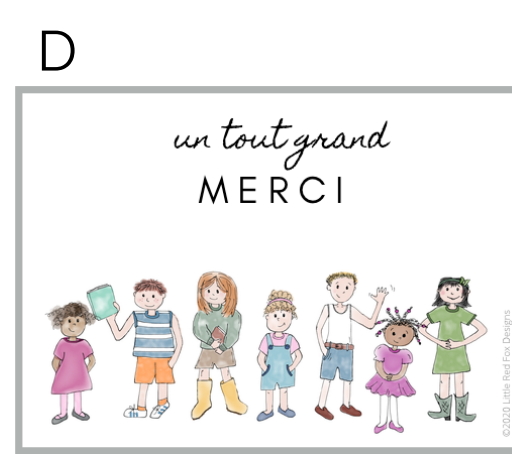
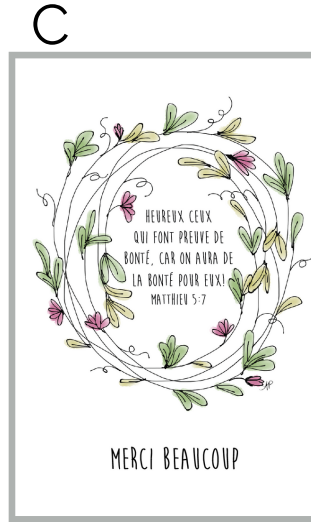
J



# remerciement

A6

carte double | papier 250g issu de sources durables | emballée individuellement avec enveloppe assortie auto-adhésive.











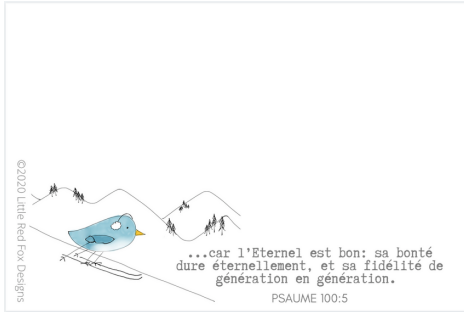
cartes de correspondance

# cartes de correspondance

A6

carte simple | papier 250g issu de sources durables | emballées  
en paquet de 4 avec 4 enveloppes

A



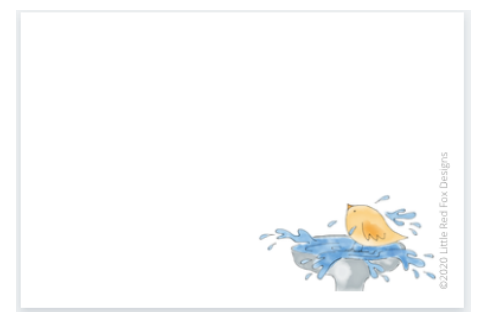
AA



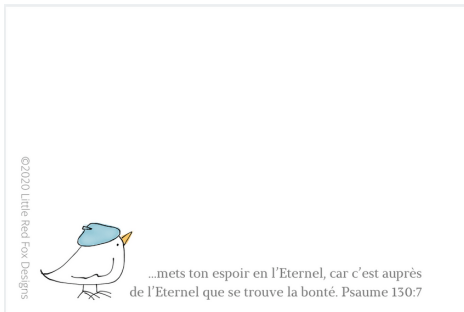
B



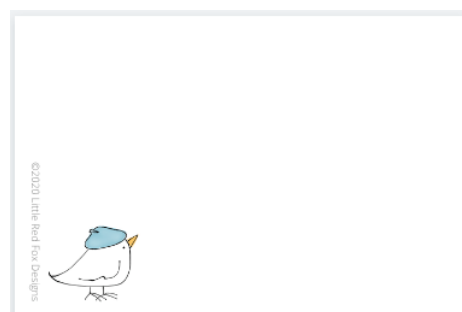
BB



C



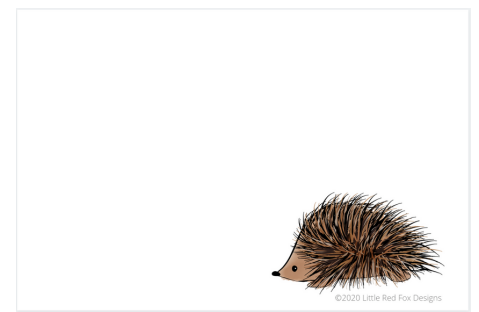
CC



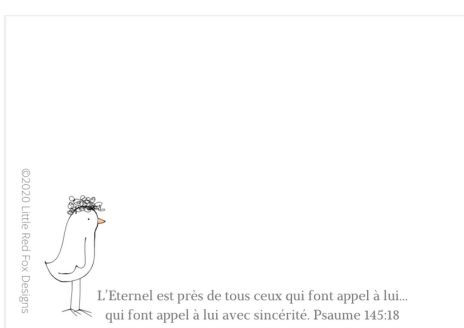
D



DD



E



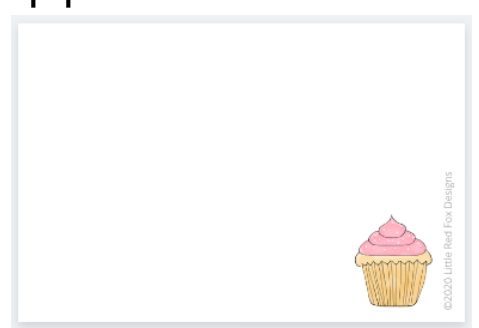
EE



F



FF



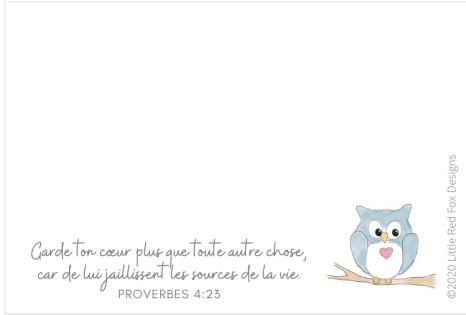


# cartes de correspondance

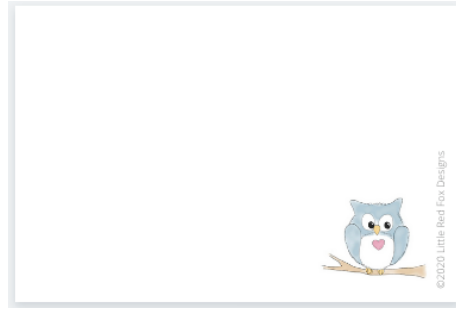
A6

carte simple | papier 250g issu de sources durables | emballée en paquet de 4 avec 4 enveloppes

G



GG



H



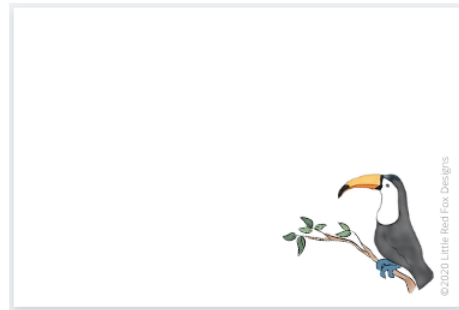
HH



I



II



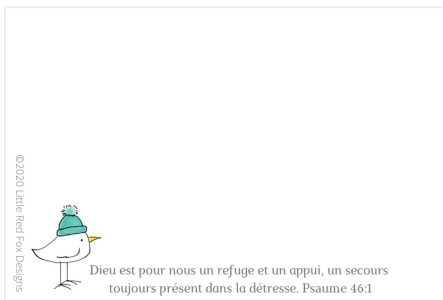
J



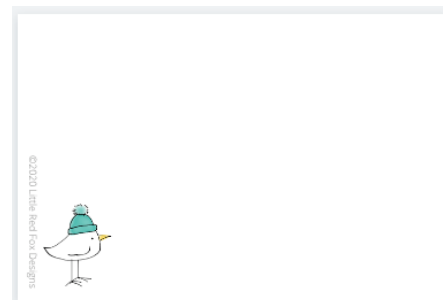
JJ



K



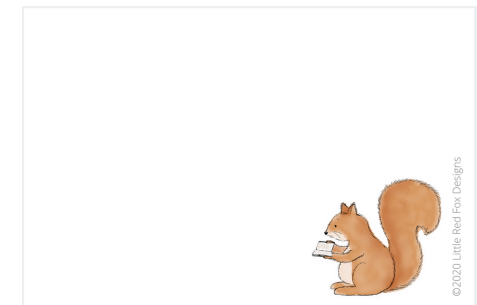
KK



L



LL



# cartes de correspondance

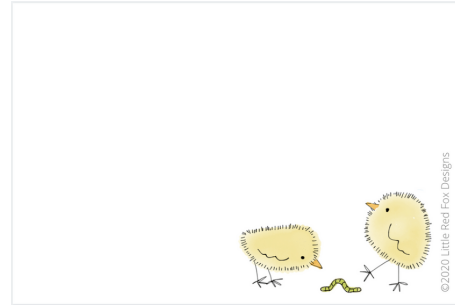
A6

carte simple | papier 250g issu de sources durables | emballée  
en paquet de 4 avec 4 enveloppes

M



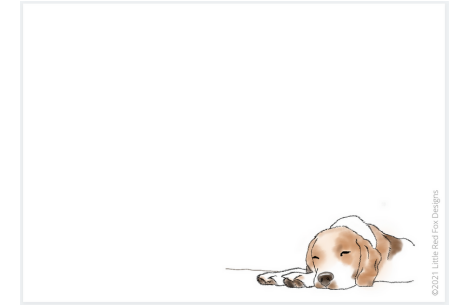
MM



N



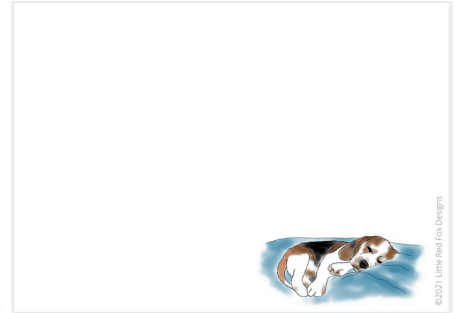
NN



O



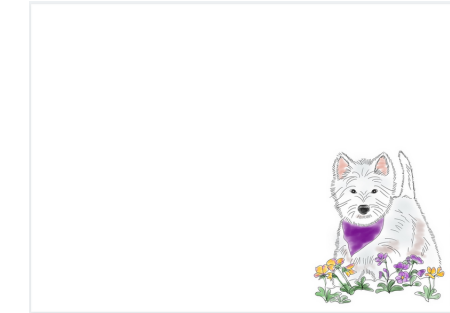
OO



P



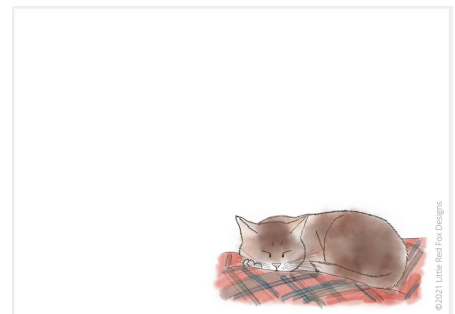
PP



Q



QQ

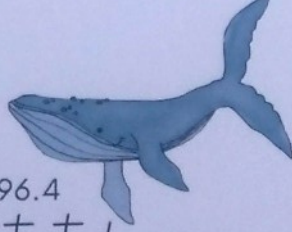


R



RR





PSAUME 96.4

...l'Éternel est grand et digne de recevoir toute louange.

©2020 Little Red Fox Designs



Que la paix de Christ...règne dans votre cœur.  
Et soyez reconnaissants. COLOSSIENS 3.15

©2020 Little Red Fox Designs

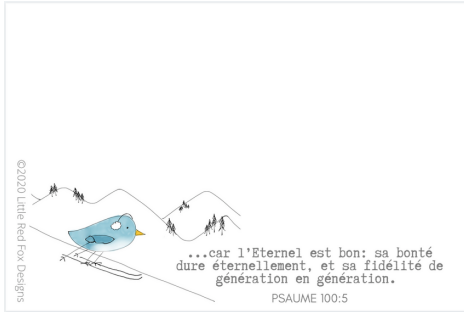






p'tites cartes

A



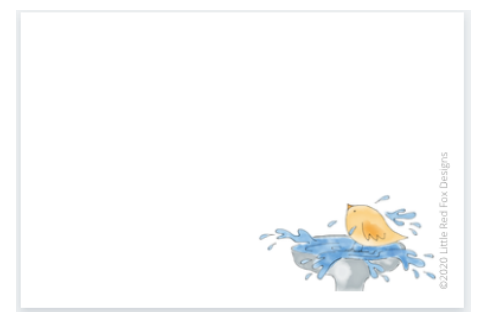
AA



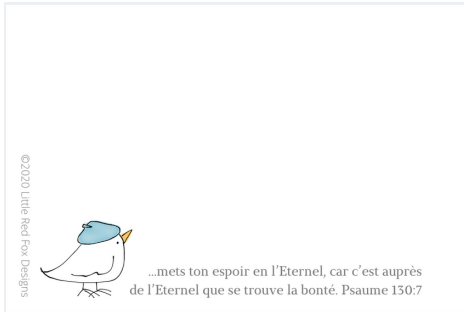
B



BB



C



CC



D



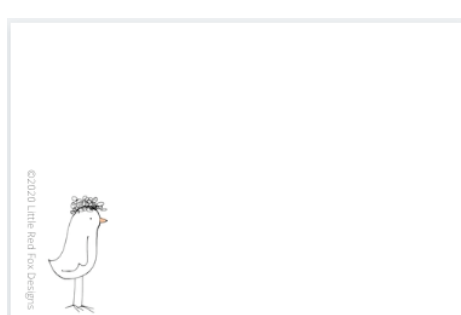
DD



E



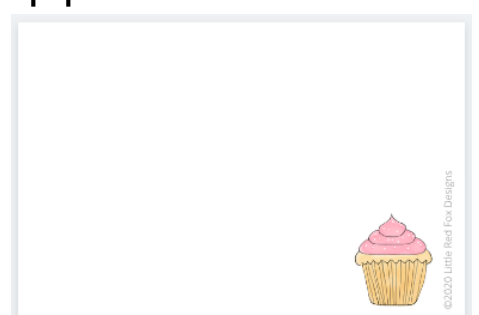
EE



F

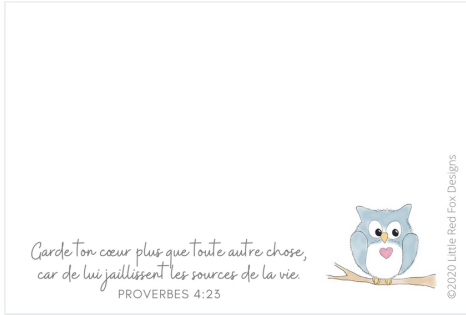


FF

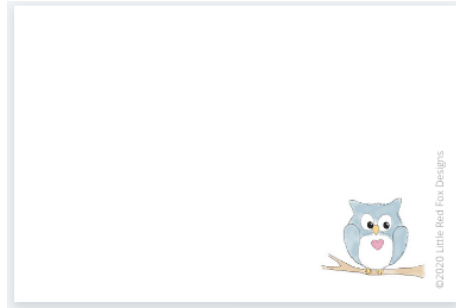


carte simple | papier 250g issu de sources durables | emballée  
en paquet de 5 sans enveloppe

## G



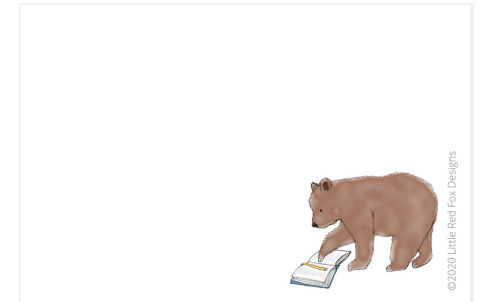
## GG



## H



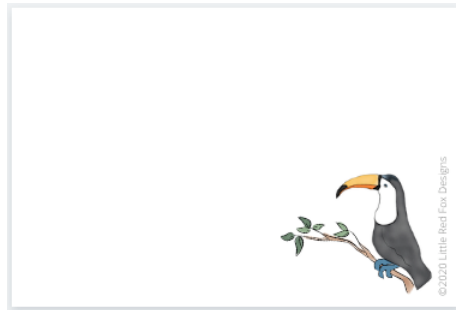
## HH



## I



## II



## J



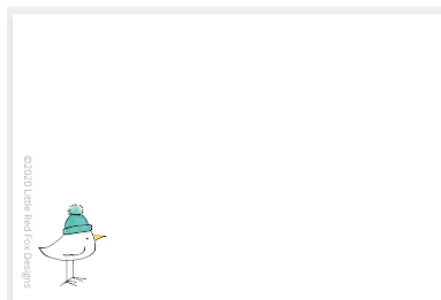
## JJ



## K



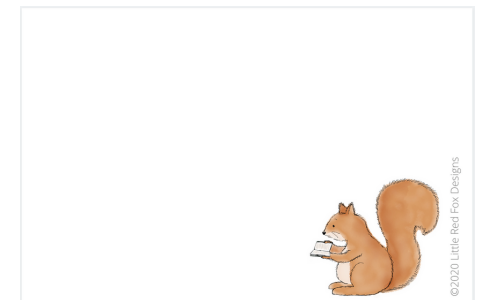
## KK



## L



## LL

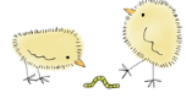




carte simple | papier 250g issu de sources durables | emballée en paquet de 5 sans enveloppe


## M

Réjouissez-vous toujours dans le Seigneur!  
PHILIPPIENS 4:4



©2020 Little Red Fox Designs

## MM



©2020 Little Red Fox Designs


## N

Je me couche, et je m'endors; je me réveille, car l'Eternel est mon soutien.  
Psaume 3.6



©2021 Little Red Fox Designs

## NN



©2021 Little Red Fox Designs


## O

Venez à moi, vous tous qui êtes fatigués et courbés sous un fardeau, et je vous donnerai du repos.  
Matthieu 11.28



©2021 Little Red Fox Designs

## OO



©2021 Little Red Fox Designs


## P

Toi, Eternel, tu ne me refuses pas tes compassions; ta bonté et ta fidélité me garderont toujours. Psaume 40.12



©2021 Little Red Fox Designs

## PP



©2021 Little Red Fox Designs


## Q

Il y a un moment pour tout et un temps pour toute activité sous le ciel.  
Ecclésiaste 3.1



©2021 Little Red Fox Designs

## QQ



©2021 Little Red Fox Designs

## R

Les bonnets de l'Eternel ne sont pas équilibrés, ses couronnes ne prennent pas fin, elles se renouvellent chaque matin.  
Lamentations 3.22-23



©2021 Little Red Fox Designs

## RR



©2021 Little Red Fox Designs

# p'tites cartes de remerciement

A7

carte simple | papier 250g issu de sources durables | emballée en paquet de 5 sans enveloppe

S



T



U



V



W



X





JE CHANTERAI  
TOUJOURS  
LES BONTÉS DE  
L'ÉTERNEL,  
MA BOUCHE FERA  
CONNAÎTRE TA  
FIDÉLITÉ DE  
GÉNÉRATION EN  
GÉNÉRATION.  
PSAUME 89:1



pflanzen gehaltenen Tradeskantien verwandt ist, dann die prächtigen Balsaminen, die Impatiens Matthildae und Impatiens Roylei sind fremde Gewächse, welche sich aber, wie noch manch andere, unter dem Einfluss des günstigen Klimas völlig eingebürgert haben

Die Berge in der Gegend von Locarno bestehen vor- von Lugano ist bezüglich des Gesteinscharakters Pluvionen, welche die Talsoblen erfüllen, bestehen die lk. Der Monte Brè und der Monte Generoso sind gen. Der Salvatore dagegen besteht aus Porphyren

ehr gemischt und deshalb packend und interessant. Wenn man die Vegetationskarte von E. Schmid und (in Neuauflage Schröter-Schmid) zur Hand nimmt

üssen begegnet man einem Gürtel mit atlantischen Eichen, Heidekrautunterwuchs und Waldföhren, Wald aus Edelkastanien. Die atlantische Flora ist auf auf kalkigem Untergund.

oft die Anwesenheit von Kalkgesteinen eine grosse hervor. Um Gandria wird der Wald von der die Hänge des Monte Brè, des San Salvatore mit gebüschten und eingestreuten Edelkastanien bedeckt. Wir auch um Biasca und im Misox, das von Bellin- brt.

verändert sich unter dem kühlern und von den Seen Vegetationsbild. Es machen sich da die Buche und in die Nadelhölzer bemerkbar. Eingesprengt finden flanzentarten.

erie, auch Sumpfschraube (Vallisneria spiralis) es, bei Paradiso und Morcote, bestätigt die Milde lanze mit handförmigen Blättern und weiblichen tielen zur Wasseroberfläche emporragen, gedeiht nur chen Europas und in Afrika. Die Amerikaner-, die Indische Erdbeere (Fragaria indica), die nis), welche ganz nah mit den im Zimmer als Zier-

signets



# signets

papier premium 300g issu de sources durables  
5.5 x 15 cm

N1

Dieu  
est  
amour.

1 Jean 4:8



©2020 Little Red Fox Designs

N2

Dieu  
est  
amour.

1 Jean 4:8



©2020 Little Red Fox Designs

N3

Dieu  
est  
amour.

1 Jean 4:8



©2020 Little Red Fox Designs

N4

Dieu  
est  
amour.

1 Jean 4:8



©2020 Little Red Fox Designs

N5

Dieu  
est  
amour.

1 Jean 4:8



©2020 Little Red Fox Designs

N6

Dieu  
est  
amour.

1 Jean 4:8



©2020 Little Red Fox Designs

N7

Dieu  
est  
amour.

1 Jean 4:8



©2020 Little Red Fox Designs

N8

Dieu  
est  
amour.

1 Jean 4:8



©2020 Little Red Fox Designs

N9

Que votre  
douceur soit  
connue de tous  
les hommes.  
Le Seigneur est  
proche.

Philippiens 4:5



©2020 Little Red Fox Designs

N10

Ne vous  
inquiétez donc  
pas du  
lendemain, car  
le lendemain  
prendra soin  
de lui-même.

Matthieu 6:34



©2020 Little Red Fox Designs

N11

...car nous  
marchons par  
la foi et non  
par la vue.

2 Corinthiens 5:7



©2020 Little Red Fox Designs

N12

Attachez-vous  
aux réalités  
d'en haut, et  
non à celles qui  
sont sur la  
terre.

Colossiens 3:2



©2020 Little Red Fox Designs

N13

Jésus lui dit:  
«C'est moi qui  
suis le chemin,  
la vérité et la  
vie. On ne vient  
au Père qu'en  
passant par  
moi.»

Jean 14:6



©2020 Little Red Fox Designs

# signets

papier premium 300g issu de sources durables  
5.5 x 15 cm

N14

J'ESPÈRE EN L'ÉTERNEL  
DE TOUTE MON ÂME  
ET JE M'ATTENDS À SA  
PROMESSE.

PSAUME 130.5



©2021

**New!**

N15



Enseigne-  
nous à bien  
compter nos  
jours, afin  
que notre  
cœur  
parvienne à  
la sagesse!

Psautne 90.12

©2021

**New!**

N16



Dieu est  
lumière  
et il n'y  
a pas de  
ténèbres  
en lui.

1 Jean 1.5

©2021

**New!**

N17

C'est  
inutilement que  
vous vous levez  
tôt, que vous  
vous couchez  
tard et que vous  
mangez un pain  
gagné avec  
peine: il en  
donne autant à  
ses bien-aimés  
pendant leur  
sommeil.

Psautne 127.2



©2021

**New!**

N18

Toi, Eternel, tu  
ne me refuseras  
pas tes  
compassions;  
ta bonté et ta  
fidélité me  
garderont  
toujours.

Psautne 40.12



©2021

**New!**

N19



Venez à moi,  
vous tous qui  
êtes fatigués  
et courbés  
sous un  
fardeau, et je  
vous donnerai  
du repos.

Matthieu 11.28

©2021

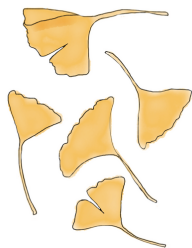
**New!**

A

ENSEIGNE-MOI TES  
VOIES, ETERNEL,  
ET JE MARCHERAI  
DANS TA VÉRITÉ.  
DISPOSE MON  
COEUR À CRAINDRE  
TON NOM!  
PSAUME 86:11



B



IL FAIT TOUTE  
CHOSE BELLE AU  
MOMENT VOULU.  
ECCLÉSIASTES 3:11

C

RASSASIE-NOUS  
CHAQUE MATIN  
DE TA BONTÉ  
ET NOUS SERONS  
TOUTE NOTRE VIE  
DANS LA JOIE  
ET L'ALLÉGRESSE.  
PSAUME 90:14



D

JE CHANTERAI  
TOUJOURS  
LES BONTÉS DE  
L'ÉTERNEL,  
MA BOUCHE FERA  
CONNAÎTRE TA  
FIDÉLITÉ DE  
GÉNÉRATION EN  
GÉNÉRATION.  
PSAUME 89:1



E

JE FAIS APPEL À  
TOI LORSQUE JE  
SUIS DANS LA  
DÉTRESSE, CAR TU  
M'EXAUCES.  
PSAUME 86:7

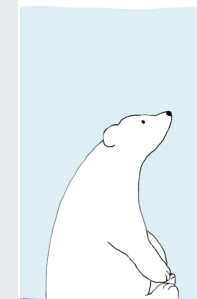


F

BÉNI SOIT LE VENT  
QUI NOUS RAMÈNE  
AU PORT DE L'AMOUR  
DE NOTRE SAUVEUR!  
CHARLES SPURGEON



G



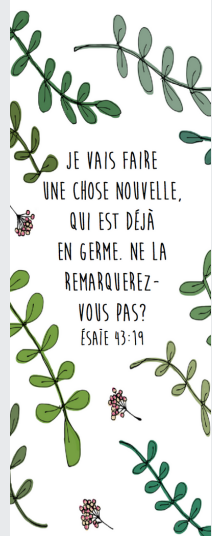
CAR TU ES GRAND,  
TU ACCOMPLIS  
DES MERVEILLES.  
TOI SEUL, TU ES DIEU.  
PSAUME 86:10

H



NE SOIS PAS EFFRAYÉ NI  
ÉPOUVANTÉ, CAR L'ÉTERNEL,  
TON DIEU, EST AVEC TOI OÙ  
QUE TU ALLES.  
JOSUÉ 1:9

I



JE VAIS FAIRE  
UNE CHOSE NOUVELLE,  
QUI EST DÉJÀ  
EN GERME. NE LA  
REMARQUEREZ-  
VOUS PAS?  
ESAÏE 43:19

J



TU ES UN DIEU  
PRÊT À PARDONNER,  
TU FAIS GRÂCE,  
TU ES REMPLI DE  
COMPASSION, LENT  
À LA COLÈRE ET  
RICHE EN BONTÉ...  
NÉHÉMIE 9:17

K

L'ÉTERNEL DONNE  
LA GRÂCE ET  
LA GLOIRE, IL NE  
REFUSE AUCUN  
BIEN À CEUX QUI  
MARCHENT DANS  
L'INTÉGRITÉ.  
PSAUME 84:12



L

JE VEUX  
CHANTER EN  
L'HONNEUR DE  
L'ÉTERNEL, CAR  
IL M'A FAIT  
DU BIEN.  
PSAUME 13:6



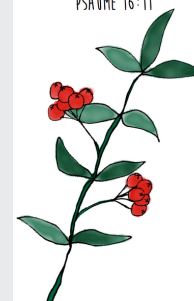
M



JE SERRE TA  
PAROLE DANS MON  
COEUR AFIN DE NE  
PAS PÉCHER  
CONTRE TOI.  
PSAUME 119:11

N

TU ME FAIS CONNAÎTRE  
LE SENTIER DE LA VIE:  
IL Y A D'ABONDANTES  
JOIES DANS TA  
PRÉSENCE, UN BONHEUR  
ÉTERNEL À TA DROITE.  
PSAUME 16:11



O

OUI, L'ÉTERNEL A  
FAIT DE GRANDES  
CHOSSES POUR NOUS,  
ET NOUS SOMMES  
DANS LA JOIE.  
PSAUME 126:3



P

CAR L'ÉTERNEL EST  
BON: SA BONTÉ DURE  
ÉTERNELLEMENT,  
ET SA FIDÉLITÉ DE  
GÉNÉRATION EN  
GÉNÉRATION.  
PSAUME 100:5





Kennst Du das Land,  
wo die Zitronen blühen...

GOETHE

en der Poebene gelegen,  
met. Zu allen Zeiten hat  
Botaniker. Zuerst wurde  
Gegend von Lyon, hieher  
biet nach ihnen Insubrien.  
s die ziemlich raube Po-  
lden atlantischen, feuchten

raubern obertessinischen  
schmässige Verteilung der  
Locarno, dessen Höhe bei  
r + 11,8 °C. Im Januar  
eträgt. Im Hinblick auf  
nur einige Mal verhältnis-  
merliche Maximum war  
er das Vorkommen oder  
Extremen ist verhältnis-  
mas, geringe Temperatur-  
vine vergleicht, welches im  
30 °C im Juli, so erkennt  
im Lande vorkommen und

und F  
wiegen  
viel un  
Berge  
Kalks  
und de

D

Man l  
die «  
und ve

A

Veget  
häufig  
die sa

In

Versch  
Flaum  
Linde

Ein ä

zona

In

nicht  
andere

sich ü

D

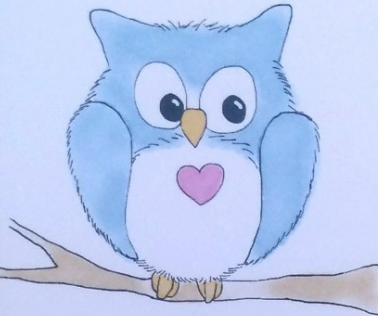
genann  
des T

Blüten  
in den

reben,

blaue

und verwildert sind.



JE SERRE TA  
PAROLE DANS MON  
COEUR AFIN DE NE  
PAS PÉCHER  
CONTRE TOI.  
PSAUME 119:11

ge in der Gegend von Locarno bestehen vor-  
 Lugano ist bezüglich des Gesteinscharakters  
n, welche die Talsohlen erfüllen, bestehen die  
r Monte Brè und der Monte Generoso sind  
er Salvatore dagegen besteht aus Porphyren

nischt und deshalb packend und interessant.  
n die Vegetationskarte von E. Schmid und  
ausgabe Schröter-Schmid) zur Hand nimmt

begegnet man einem Gürtel mit atlantischen  
r, Heidekrautunterwuchs und Waldföhren,  
Edelkastanien. Die atlantische Flora ist auf  
lkigem Untergund.

Anwesenheit von Kalkgesteinen eine grosse  
r. Um Gandria wird der Wald von der  
änge des Monte Brè, des San Salvatore mit  
en und eingestreuten Edelkastanien bedeckt.  
b um Biasca und im Misox, das von Bellin-

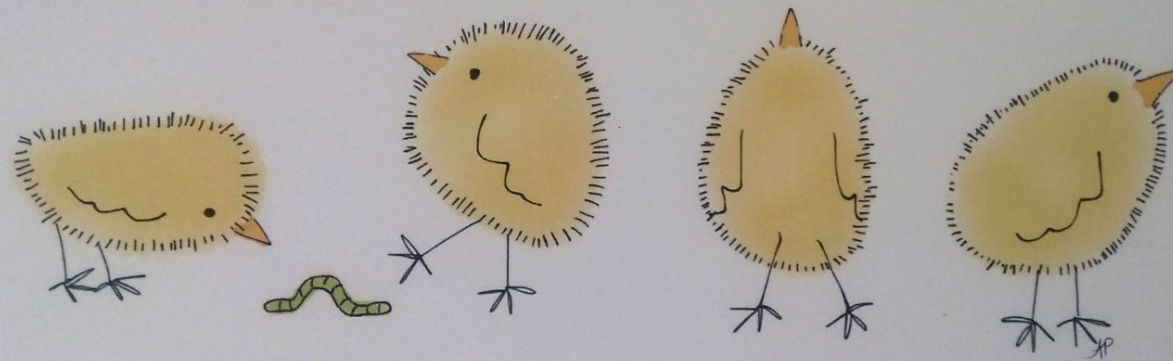
ert sich unter dem kühlern und von den Seen  
ionsbild. Es machen sich da die Buche und  
Nadelhölzer bemerkbar. Eingesprengt finden  
arten.

nuch Sumpfschraube (*Vallisneria spiralis*)  
i Paradiso und Morcote, bestätigt die Milde  
mit bandförmigen Blättern und weiblichen  
zur Wasseroberfläche emporragen, gedeiht nur  
Europas und in Afrika. Die Amerikaner-  
Indische Erdbeere (*Fragaria indica*), die

blaue Commeline (*Commelina communis*), welche ganz nah mit den im Zimmer als Zier-  
pflanzen gehaltenen Tradeskantien verwandt ist, dann die prächtigen Balsaminen, wie  
*Impatiens Mathildae* und *Impatiens Roylei* sind fremde Gewächse, welche sich aber, wie  
noch manch andere, unter dem Einfluss des günstigen Klimas völlig eingebürgert haben  
und verwildert sind.







AINSI NOUS REGARDONS NON PAS À CE QUI EST VISIBLE, MAIS À CE QUI EST INVISIBLE,  
CAR LES RÉALITÉS VISIBLES SONT PASSAGÈRES ET LES INVISIBLES SONT ÉTERNELLES.  
2 CORINTHIENS 4:18

décoration murale

# décoration murale

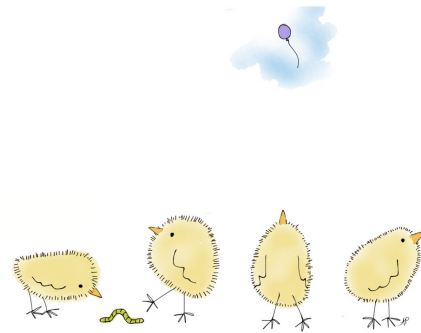
affichettes sur du papier 270g issu de sources durables,  
21,5 x 21,5 cm

A



TES PAROLES SE SONT PRÉSENTÉES À MOI,  
ET JE LES AI DÉVORÉES. TA PAROLE A PROVOQUÉ MON  
ALLÉGRESSE, ELLE A FAIT LA JOIE DE MON COEUR...  
JÉRÉMIE 15:16

B



AINSI NOUS REGARDONS NON PAS À CE QUI EST VISIBLE, MAIS À CE QUI EST INVISIBLE,  
CAR LES RÉALITÉS VISIBLES SONT PASSAGÈRES ET LES INVISIBLES SONT ÉTERNELLES.  
(2 CORINTHIENS 4:18)

C



Ainsi nous regardons non pas à ce qui est visible,  
mais à ce qui est invisible, car les réalités visibles sont  
passagères et les invisibles sont éternelles.  
2 Corinthiens 4:18



# décoration murale

affichettes sur du papier 270g issu de sources durables,  
15 x 21 cm

D

*Je me couche, et je  
m'endors; je me  
réveille, car l'Éternel  
est mon soutien.*

PSAUME 3.6



E



*Tes instructions font  
mon plaisir, ce sont  
mes conseillères.*

PSAUME 119. 24

F



*C'est inutilement que vous vous  
levez tôt, que vous vous couchez  
tard et que vous mangez un pain  
gagné avec peine: il en donne  
autant à ses bien-aimés pendant  
leur sommeil.*

Psaume 127.2

G

*Je louerai l'Éternel tant  
que je vivrai, je célébrerai  
mon Dieu tant que  
j'existerai...Il a fait le ciel  
et la terre, la mer et tout  
ce qui s'y trouve.*

Psaume 146.2, b



**New!**

**New!**

**New!**

H



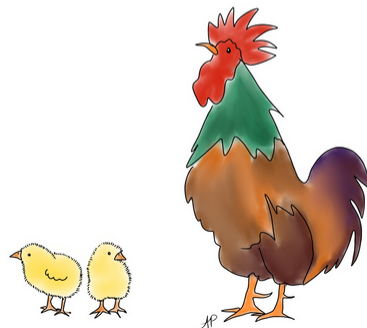
*Je me couche et aussitôt  
je m'endors en paix,  
car c'est toi seul, Éternel,  
qui me donnes la sécurité  
dans ma demeure.*

PSAUME 4.9

I

*Je me réveille, et je  
suis encore avec toi.*

PSAUME 139.18



J

*En effet,  
tout comme la terre fait  
sortir son germe, tout  
comme un jardin fait  
pousser ses semences, le  
Seigneur, l'Éternel,  
fera pousser la justice et  
la louange devant  
toutes les nations.*

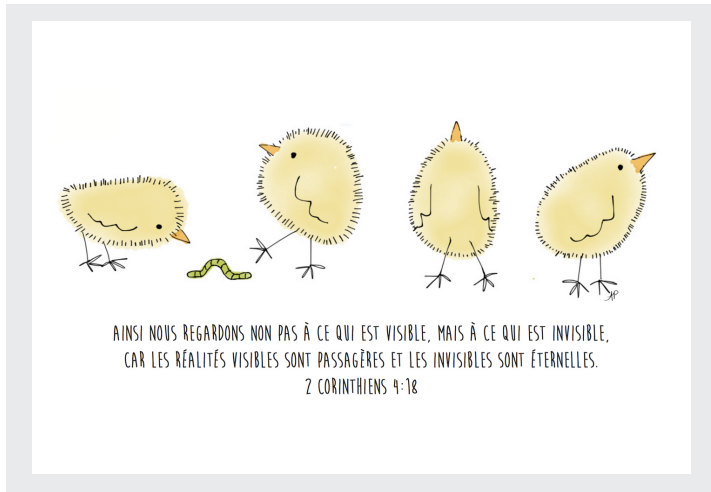
ESAÏE 61.11

# décoration murale

affichettes sur du papier 270g issu de sources durables

15 x 21 cm

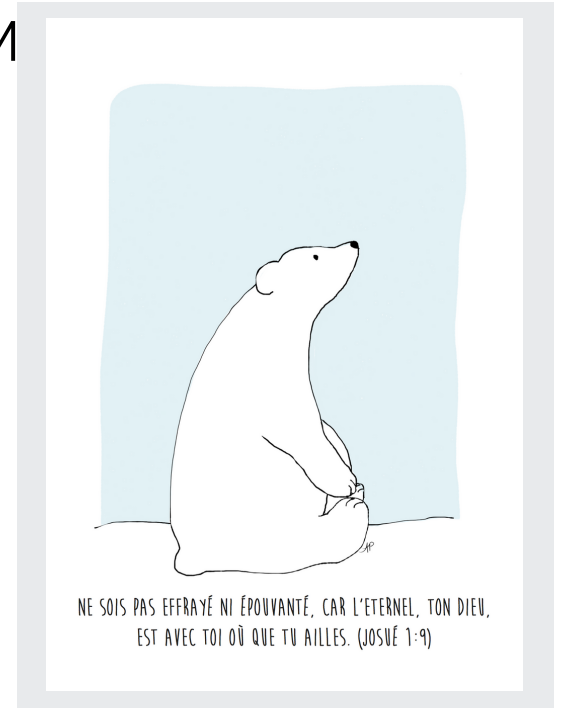
K



L



M



N



**New!**

# LISTE DE PRIX

## *cartes doubles*

A6 | EMBALLÉ AVEC ENVELOPPE @ 2,70  
MINIMUM 4 PAR MODÈLE  
**PRIX DE VENTE CONSEILLÉ: 4,90-5,90**

## *signets*

PAPIER PRÉMIUM @ -.45  
PAS DE MINIMUM  
**PRIX DE VENTE CONSEILLÉ: 1,00**

## *cartes de correspondance*

A6 | PAQUET DE 4 AVEC 4 ENVELOPPES @ 3,50  
PAS DE MINIMUM  
**PRIX DE VENTE CONSEILLÉ: 6,50-7,90**

## *décoration murale*

A5: 15 X 21 CM @ 3,00  
CARRÉ 21,5 X 21,5 CM @ 3,00  
PAS DE MINIMUM  
**PRIX DE VENTE CONSEILLÉ: 5,90-7,90**

## *p'tites cartes*

A7 | PAQUET DE 5 SANS ENVELOPPES @ 2,00  
PAS DE MINIMUM  
**PRIX DE VENTE CONSEILLÉ: 3,50-4,50**





HAND-DRAWN, SWISS-MADE STATIONERY

# fiche de commande

PRINTEMPS | ÉTÉ 2021

page 7

pages 4-5

## CARTES DOUBLES | AMITIÉ

A	multiple de 4	_____
B	multiple de 4	_____
C	multiple de 4	_____
D	multiple de 4	_____
E	multiple de 4	_____
F	multiple de 4	_____
G	multiple de 4	_____
H	multiple de 4	_____
I	multiple de 4	_____
J	multiple de 4	_____
K	multiple de 4	_____
L	multiple de 4	_____
M	multiple de 4	_____
N	multiple de 4	_____
O	multiple de 4	_____
P	multiple de 4	_____
Q	multiple de 4	_____
R	multiple de 4	_____

S	multiple de 4	_____
T	multiple de 4	_____
U	multiple de 4	_____

## CARTES DOUBLES | BÉBÉ

A	multiple de 4	_____
B	multiple de 4	_____
C	multiple de 4	_____
D	multiple de 4	_____
E	multiple de 4	_____
F	multiple de 4	_____
G	multiple de 4	_____
H	multiple de 4	_____
I	multiple de 4	_____
J	multiple de 4	_____

page 6

## CARTES DOUBLES | PÂQUES + FÊTES DE LA FOI

A	multiple de 4	_____
B	multiple de 4	_____
C	multiple de 4	_____
D	multiple de 4	_____
E	multiple de 4	_____
F	multiple de 4	_____
G	multiple de 4	_____
H	multiple de 4	_____
I	multiple de 4	_____
J	multiple de 4	_____

## CARTES DOUBLES | AMOUR | PÈRES | MÈRES

A	multiple de 4	_____
B	multiple de 4	_____
C	multiple de 4	_____
D	multiple de 4	_____
E	multiple de 4	_____
F	multiple de 4	_____
G	multiple de 4	_____
H	multiple de 4	_____
I	multiple de 4	_____

page 8



HAND-DRAWN, SWISS-MADE STATIONERY

pages 9-11

### CARTES DOUBLES | ANNIVERSAIRE

A	multiple de 4	----
B	multiple de 4	----
C	multiple de 4	----
D	multiple de 4	----
E	multiple de 4	----
F	multiple de 4	----
G	multiple de 4	----
H	multiple de 4	----
I	multiple de 4	----
J	multiple de 4	----
K	multiple de 4	----
L	multiple de 4	----
M	multiple de 4	----
N	multiple de 4	----
O	multiple de 4	----
P	multiple de 4	----
Q	multiple de 4	----
R	multiple de 4	----

# feuille de commande

PRINTEMPS | ÉTÉ 2021

page 13

### CARTES DOUBLES | REMERCIEMENT

A	multiple de 4	----
B	multiple de 4	----
C	multiple de 4	----
D	multiple de 4	----
E	multiple de 4	----
F	multiple de 4	----
G	multiple de 4	----
H	multiple de 4	----
I	multiple de 4	----
J	multiple de 4	----
K	multiple de 4	----
L	multiple de 4	----
M	multiple de 4	----

### CARTES DOUBLES | RÉTABLISSEMENT / DEUIL

A	multiple de 4	----
B	multiple de 4	----
C	multiple de 4	----
D	multiple de 4	----
E	multiple de 4	----
F	multiple de 4	----
G	multiple de 4	----
H	multiple de 4	----
I	multiple de 4	----
J	multiple de 4	----
K	multiple de 4	----

page 12



HAND-DRAWN, SWISS-MADE STATIONERY

# fiche de commande

PRINTEMPS | ÉTÉ 2021

pages 16-18

pages 21-24

## CARTES DE CORRESPONDANCE A6

A	paquet de 4	_____
B	paquet de 4	_____
C	paquet de 4	_____
D	paquet de 4	_____
E	paquet de 4	_____
F	paquet de 4	_____
G	paquet de 4	_____
H	paquet de 4	_____
I	paquet de 4	_____
J	paquet de 4	_____
K	paquet de 4	_____
L	paquet de 4	_____
M	paquet de 4	_____
N	paquet de 4	_____
O	paquet de 4	_____
P	paquet de 4	_____
Q	paquet de 4	_____
R	paquet de 4	_____

## CARTES DE CORRESPONDANCE A6

AA	paquet de 4	_____
BB	paquet de 4	_____
CC	paquet de 4	_____
DD	paquet de 4	_____
EE	paquet de 4	_____
FF	paquet de 4	_____
GG	paquet de 4	_____
HH	paquet de 4	_____
II	paquet de 4	_____
JJ	paquet de 4	_____
KK	paquet de 4	_____
LL	paquet de 4	_____
MM	paquet de 4	_____
NN	paquet de 4	_____
OO	paquet de 4	_____
PP	paquet de 4	_____
QQ	paquet de 4	_____
RR	paquet de 4	_____

## P'TITES CARTES DE CORRESPONDANCE A7

A	paquet de 5	_____
B	paquet de 5	_____
C	paquet de 5	_____
D	paquet de 5	_____
E	paquet de 5	_____
F	paquet de 5	_____
G	paquet de 5	_____
H	paquet de 5	_____
I	paquet de 5	_____
J	paquet de 5	_____
K	paquet de 5	_____
L	paquet de 5	_____
M	paquet de 5	_____
N	paquet de 5	_____
O	paquet de 5	_____
P	paquet de 5	_____
Q	paquet de 5	_____
R	paquet de 5	_____

## P'TITES CARTES DE CORRESPONDANCE A7

AA	paquet de 5	_____
BB	paquet de 5	_____
CC	paquet de 5	_____
DD	paquet de 5	_____
EE	paquet de 5	_____
FF	paquet de 5	_____
GG	paquet de 5	_____
HH	paquet de 5	_____
II	paquet de 5	_____
JJ	paquet de 5	_____
KK	paquet de 5	_____
LL	paquet de 5	_____
MM	paquet de 5	_____
NN	paquet de 5	_____
OO	paquet de 5	_____
PP	paquet de 5	_____
QQ	paquet de 5	_____
RR	paquet de 5	_____





HAND-DRAWN, SWISS-MADE STATIONERY

# fiche de commande

PRINTEMPS | ÉTÉ 2021

## P'TITES CARTES DE REMERCIEMENT A7

S	paquet de 5	-----
T	paquet de 5	-----
U	paquet de 5	-----
V	paquet de 5	-----
W	paquet de 5	-----
X	paquet de 5	-----

page 25

## SIGNETS

A	multiples de 10	-----
B	multiples de 10	-----
C	multiples de 10	-----
D	multiples de 10	-----
E	multiples de 10	-----
F	multiples de 10	-----
G	multiples de 10	-----
H	multiples de 10	-----
I	multiples de 10	-----
J	multiples de 10	-----
K	multiples de 10	-----
L	multiples de 10	-----
M	multiples de 10	-----
N	multiples de 10	-----
O	multiples de 10	-----
P	multiples de 10	-----

pages 26-28

## SIGNETS

N1	multiples de 10	-----
N2	multiples de 10	-----
N3	multiples de 10	-----
N4	multiples de 10	-----
N5	multiples de 10	-----
N6	multiples de 10	-----
N7	multiples de 10	-----
N8	multiples de 10	-----
N9	multiples de 10	-----
N10	multiples de 10	-----
N11	multiples de 10	-----
N12	multiples de 10	-----
N13	multiples de 10	-----
N14	multiples de 10	-----
N15	multiples de 10	-----
N16	multiples de 10	-----

N17	multiples de 10	-----
N18	multiples de 10	-----
N19	multiples de 10	-----

## DÉCORATION MURALE

A	-----
B	-----
C	-----
D	-----
E	-----
F	-----
G	-----
H	-----
I	-----
J	-----
K	-----
L	-----
M	-----
N	-----

pages 31-33

POUR TOUTE  
COMMANDE,  
N'HÉSITEZ  
PAS À NOUS  
CONTACTER  
PAR E-MAIL,  
COURRIER  
OU  
TÉLÉPHONE

*merci*

*...l'Éternel a été mon appui.*  
PSAUME 18.19



©2020 Little Red Fox Designs

---

**LITTLE RED FOX  
DESIGNS**

info@littleredfox.ch

Impasse de Mon-Idee, 12  
1226 Thônex

+41 (0)77 476 74 61

www.littleredfox.ch

---